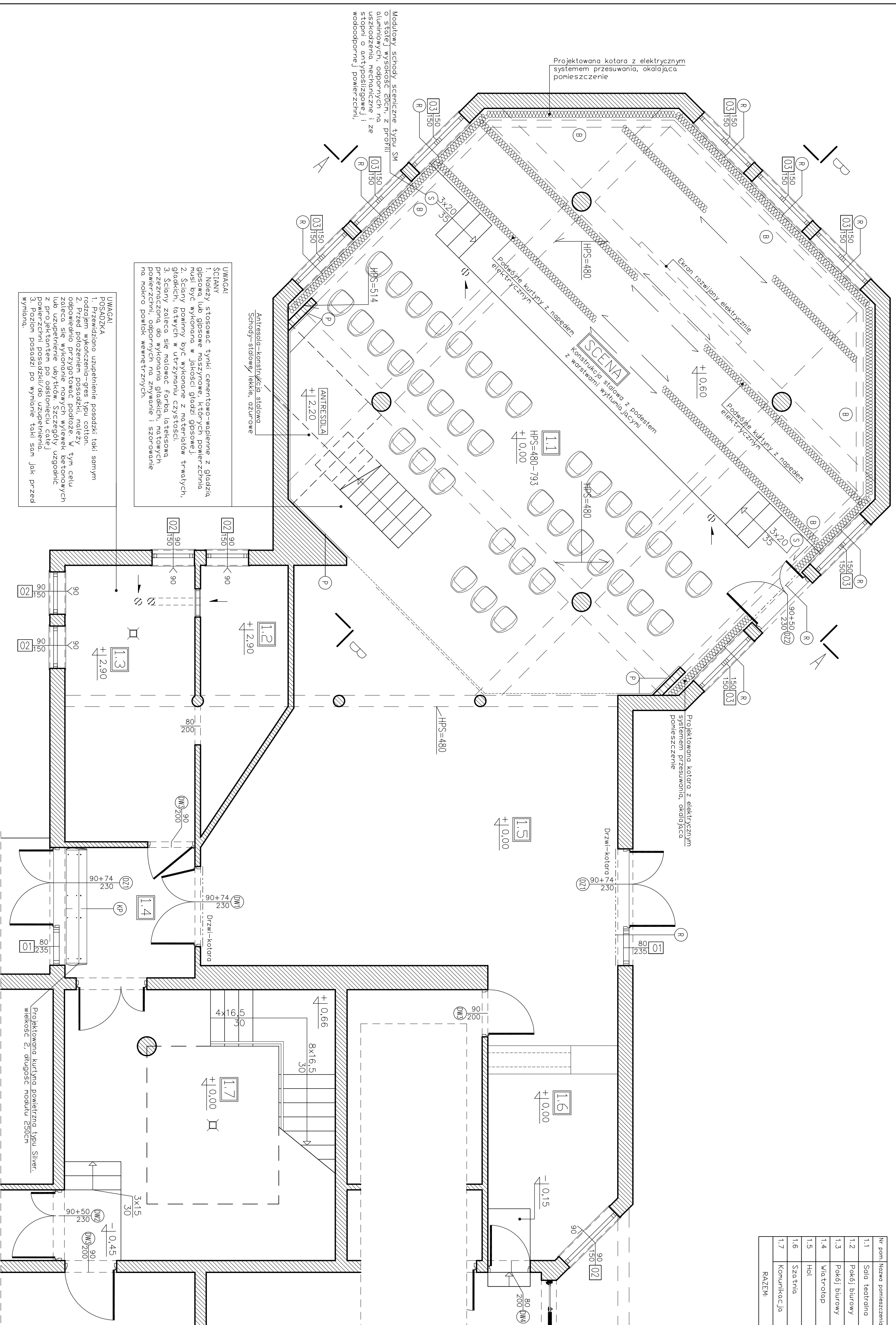


| Nr pom. | Nazwa pomieszczenia | Pow. użk. (m ²) | Posadzka |
|---------|---------------------|-----------------------------|----------|
| 1.1 | Sala teatralna | 122 | gres |
| 1.2 | Pokój biurowy | 8,15 | gres |
| 1.3 | Pokój biurowy | 126,20 | gres |
| 1.4 | Via trolap | 7,64 | gres |
| 1.5 | Hol | 52,34 | gres |
| 1.6 | Szatnia | 11,70 | gres |
| 1.7 | Komunikacja | 33,10 | gres |
| RAZEM: | | 250,62 | |



UWAGI!
ŚCIANY
 1. Należy stosować tynki cementowo-wapienne z gładzią gipsową lub gipsowe maszynowe, których powierzchnia musi być wykonana w jakości gładzi gipsowej.
 2. Ściany powinny być wykonane z materiałów: gładkich, łatwych w utrzymaniu czystości.
 3. Ściany należy malować farbami lateksowymi przeznaczonymi do malowania gładkich, młotkowych powierzchni, odpornymi na zrywanie i szorowanie na podłożu powłok wewnętrznych.

UWAGI!
POSADZKA
 1. Przewidziano uzupełnienie posadzki, taki samym rodzajem wykonaniem – gres typu cotton.
 2. Przed położeniem posadzki, należy odpowiednio przygotować podłogę. W tym celu należy wykonać nowe wyłęk betonowych lub uzupełnienie ubytków. Szczegół uzgodnić z projektantem po dostarczeniu całej powierzchni posadzki do uzupełnienia.
 3. Poziom posadzki do wykonania taki sam jak przed wymianą.

LEGENDA:
 ± 0.00 Istniejąca rzędna posadzki
 HPS=480 Istniejąca/projektowana rzędna posadź owienia sufitu

- [01] Projektowana/Istniejąca stolarka okienna
- (M) Istniejąca stolarka drzwiowa/ wewnętrzna
- (DZ) Istniejąca stolarka drzwiowa/ zewnętrzna
- WG Istniejąca wentylacja grawitacyjna
- Istniejąca wpusty podłogowe
- Istniejąca sciana do zachowania
- Projektowane ściany działowe w systemie szkieletu stalowego gr. 15cm, z zastosowaniem elementów systemowych:
 - płyta gipsowo-kartonowa GKB 125mm
 - profil stalowy do budowy konstrukcji ścian UW100
 - profil stalowy do budowy konstrukcji ścian CW120 w rozstawie Co 400mm
 - płyta gipsowo-kartonowa GKB 125mm
- [B] Projektowane blenda połączone z projektowaną ścianą działową, w systemie szkieletu stalowego gr. 15cm, z zastosowaniem elementów systemowych
- (R) Projektowana kotłownia z elektrycznym systemem przesyłania, okalająca pomieszczenie
- (S) Modułowy schody sceniczne typu SM o stałej wysokości 20cm, z profili aluminiowych odpornych na uszkodzenia mechaniczne i ze stopni o antypoślizgowej i wodoodpornej powierzchni. Schody można wyposażyć w systemową poręcz
- (R) Systemowe rolety zaciemniające typu Blackout, z systemem elektrycznym
- (P) Panel akustyczny typu Eophon Arcust Wallc, modułowy, wymiar: 270x60x4cm, kolor: grafitowy: Grey 984 (S3502-G)

| | | |
|----------------|---|--|
| Branża | Architektura | ul. Sprak 17, lokal 4, 05-140 Szarade |
| Faza | PA | Skala 1:50 tel. 22 792 85 55, tel. kom. 691 917 795 e-mail: kancelia@artprojekt.pl |
| Data | 22.12.2017 | ART I N D U S T R Y |
| Investor | GMINNY OŚRODEK KULTURY W NIEPODŁĘCIE | |
| Nazwa projektu | MODERNIZACJA WNĘTRZA GMINNEGO OŚRODKA KULTURY W NIEPODŁĘCIE | |
| Adres budowy | UL. DWORCOWA 9A, 05-126 NIEPODŁĘCIE | |
| Nazwa rysunku | RZUT PRZYZIEMIA – ALTERNATYWA | |
| Projektant: | mgr Elżbieta Laszczyńska | Rys. nr |
| | | A3 |